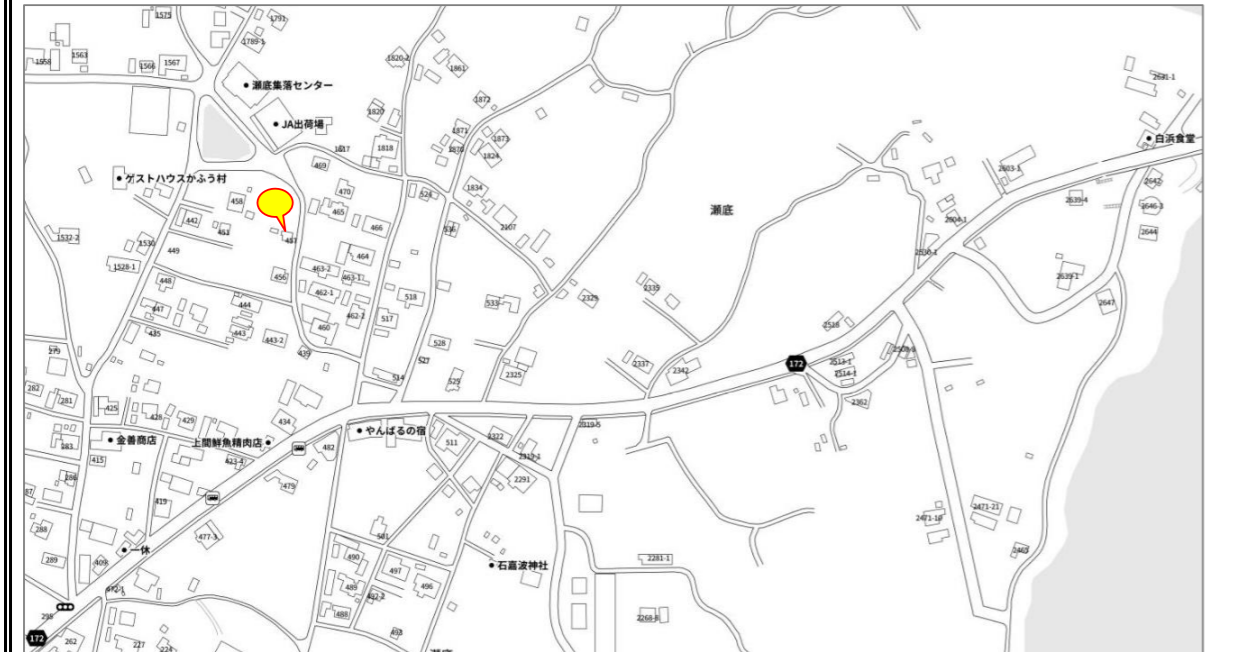
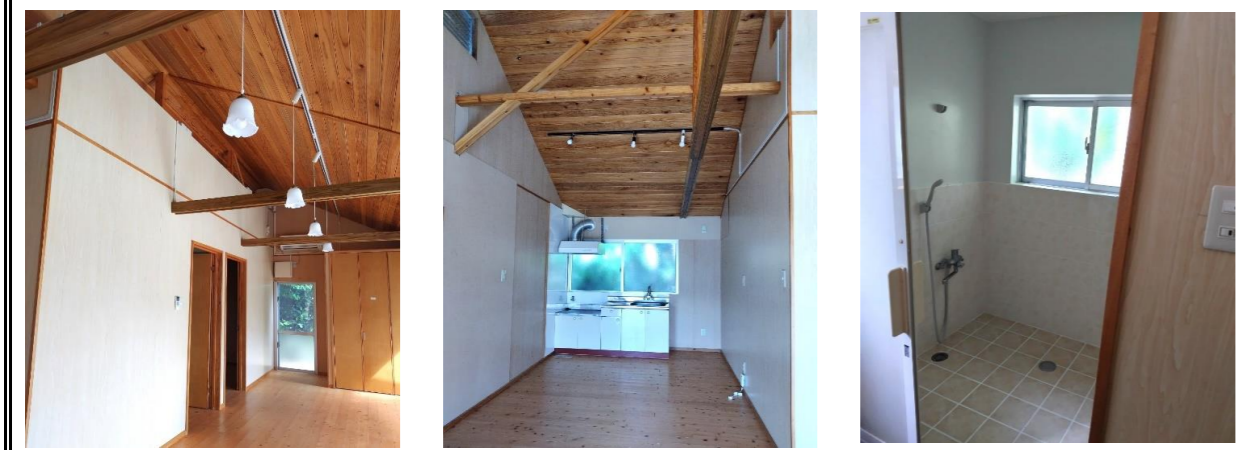


瀬底島フクギに囲まれた庭付き物件！民泊の相談可能！



物件名	瀬底フクギ邸		
賃料	130,000円		
所在地	国頭郡本部町字瀬底457番地		
交通	沖縄モノレール 路線バス	駅下車徒歩 「石嘉波」バス停下車徒歩	分 3分
間取り	2LDK 和	・ ・ 洋 5.5・5.5・	LDK 18
構造	鉄筋コンクリートブロック造 亜鉛メッキ鋼板葺 1階建		
面積	57.91 m <sup>2</sup>	築年	年 方角 南
敷金	1ヶ月	礼金	1ヶ月 共益費 0円/月
駐車場	有 賃料込み	契約初回金概算見積り (実際の金額と異なる場合があります)	
契約種類	定期借家契約		
契約期間	5年間		
ペット飼育	要相談		
小学校	瀬底 小学校 (徒歩 9分)		
中学校	本部 中学校 (徒歩 52分)		
設備	電気	浄化槽	プロパンガス
(付帯設備)	エアコン	照明器具	
備考①	※ 浄化槽の汲取りは借主の負担となります。 ※ ペット飼育は室外飼育のみ可 ※ 別途保証委託契約、家財保険契約が必要です。		
取引態様	貸主代理	報酬額	分かれ 担当者 野村
保証料	初回のみ	104,000円	
保険料	2年更新	20,000円	
鍵交換料	初回のみ	0円	
仲介料	初回のみ	143,000円	
その他			
合計	金657,000円		

## 備考②

※物件資料の図面や写真が現況と異なる場合は現況を優先します。(間取が反転している場合もございます。)

※別途、鍵交換費用が必要です。(金額は概算見積もりをご参照下さい。)

※別途、家賃保証委託契約が必要です。(保証委託料は家賃総額の80%～)

※別途、家財保険への加入が必要です。(借家人賠償責任補償が1000万円以上とされるもの)

※定期建物賃貸借契約での契約となります。(再契約の際には、再契約手数料が発生いたします)

※元々物件に備わっている設備のうち、借主が修繕、取替を行う設備を**付帯設備**と記載しております。

付帯設備の修繕取替は、自然損耗などの故障・破損等であったとしても、原則借主の費用負担となります。

### 【退去時費用】

※畳の表替え、ハウスクリーニング・エアコンクリーニング費は借主負担とします。

見積金額による実費精算となります。(室内清掃を行う業者については貸主の指定する業者とします。)

※故意、過失等での原状回復にかかる補修費用については別途費用請求する可能性があります。